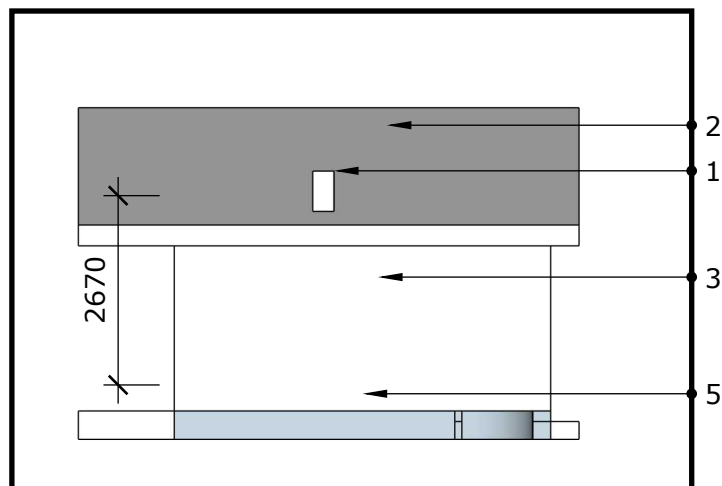
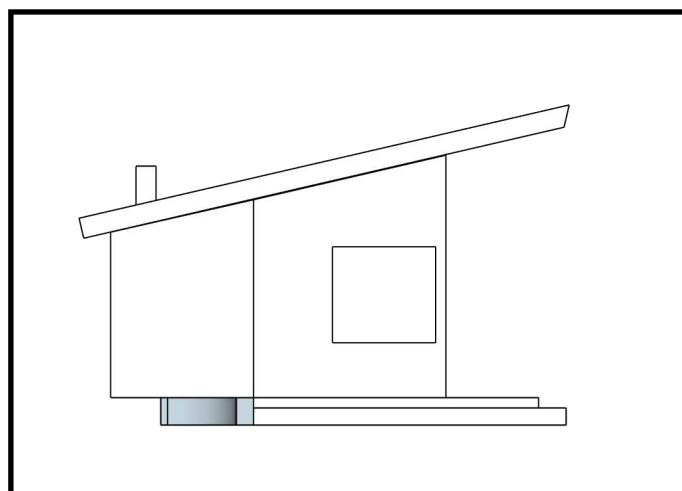


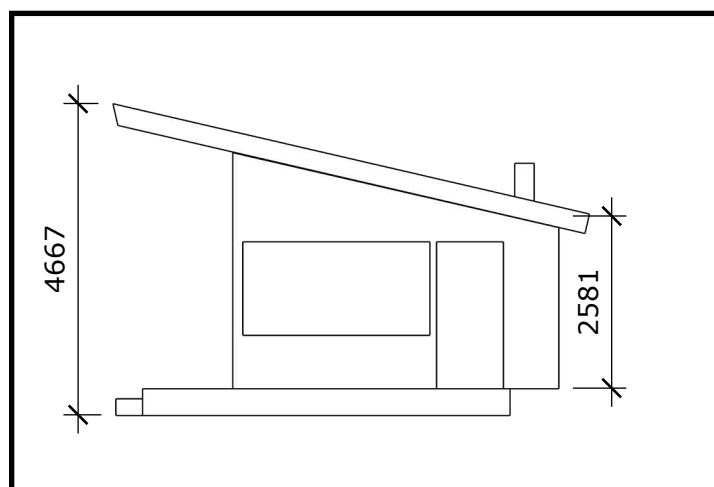
ETUOSA



TAKAOSA



VASEN SIVU



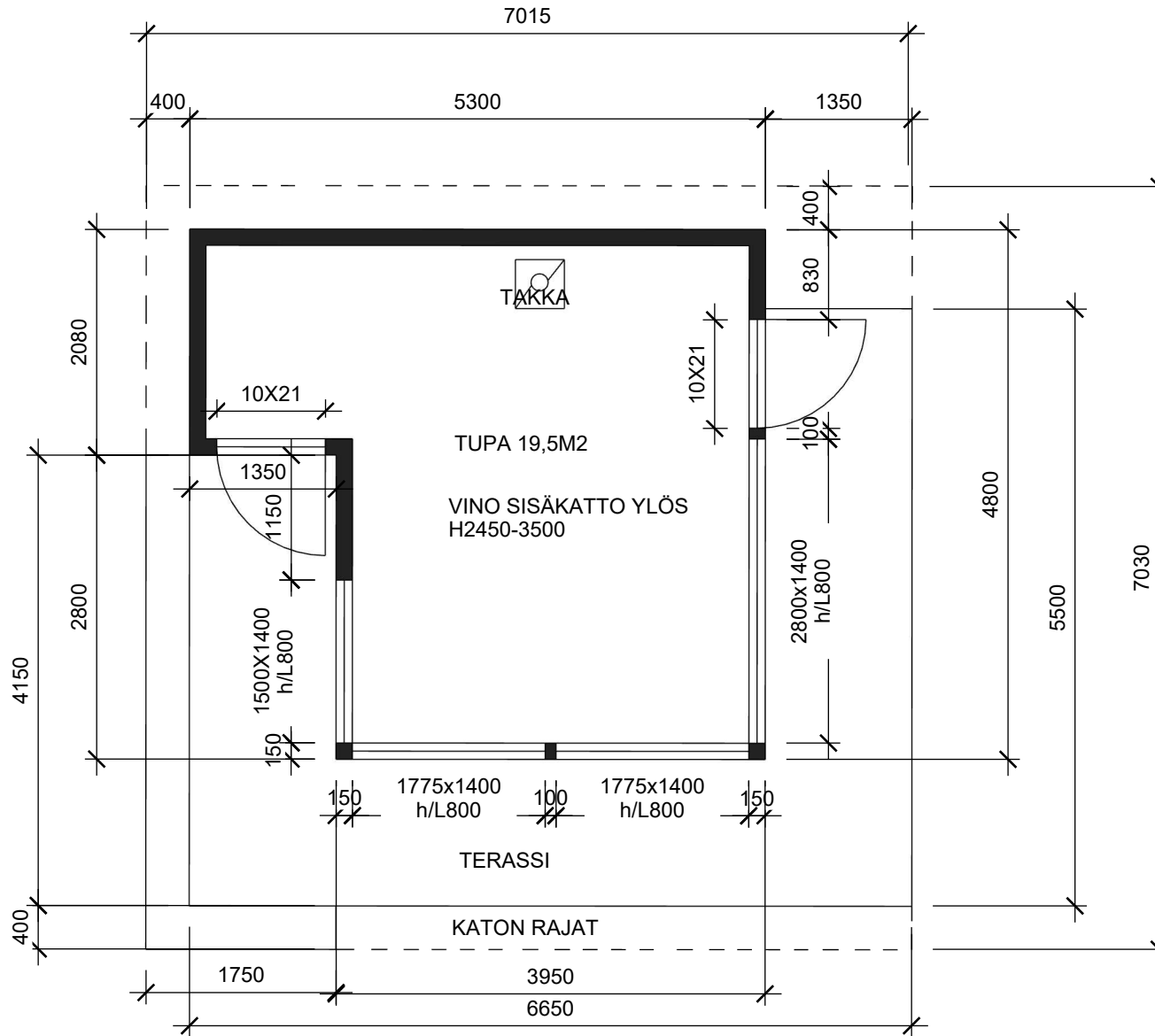
OIKEA SIVU

#### JULKISIVUMATERIAALIT

1. TERÄSHORMI
2. PALAHUOPA
3. PUURUNKO, VAAKALAUDOITUS, HIRSI/HIRSIPANEELI
4. IKKUNALLINEN OVI
5. PILARIPERUSTUS
6. TERASSILAUDOITUS, PUU

kesäkuu 19, 2024

Haiko Aino, Sisustussuunnittelija, Aasla Oy, 040 557 4303



Huomioitava takan ja hormin suojaetäisyydet valmistajan ohjeen mukaan

Kestävien reittien sillat -hanke

KOLKE, KOLARI  
MAJAN MALLIPUURROS, MITTAKUVA  
MALLI B  
16.6.2024  
SIVU 2/5

SISUSTUSSUUNNITTELIJA  
Aino Haiko  
Aasla Oy  
040 557 4303

1:100

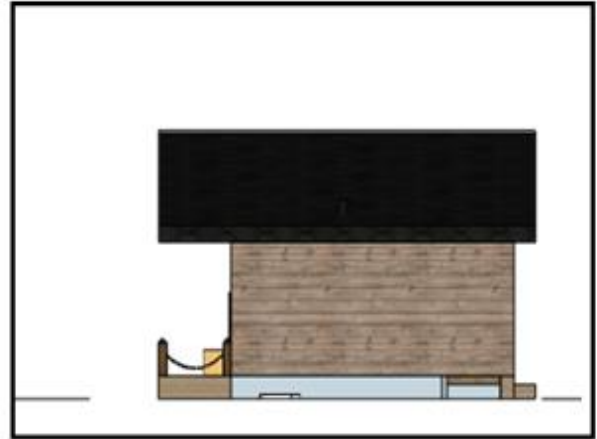
# Kestävien reittien sillat -hanke

Kolke, Maja, Malli B, Havainnekuvat

3/5



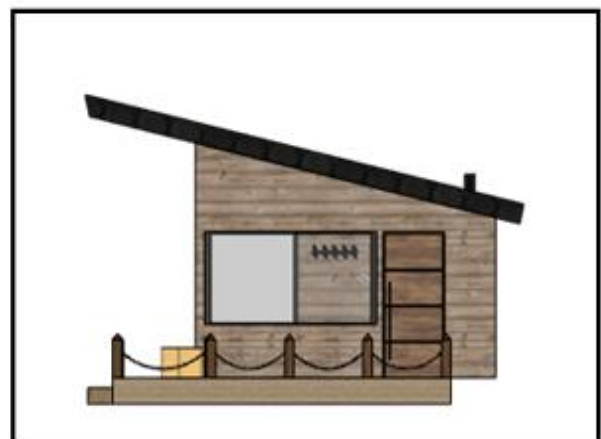
ETUOSA



TAKAOSA



VASEN SIVU



OIKEA SIVU

Haiko Aino, Sisustussuunnittelija, Aasla Oy

kesäkuu 19, 2024

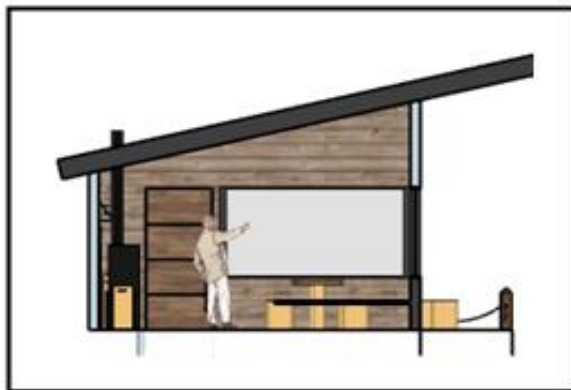
*aasla*



ETUOSA



TAKAOSA



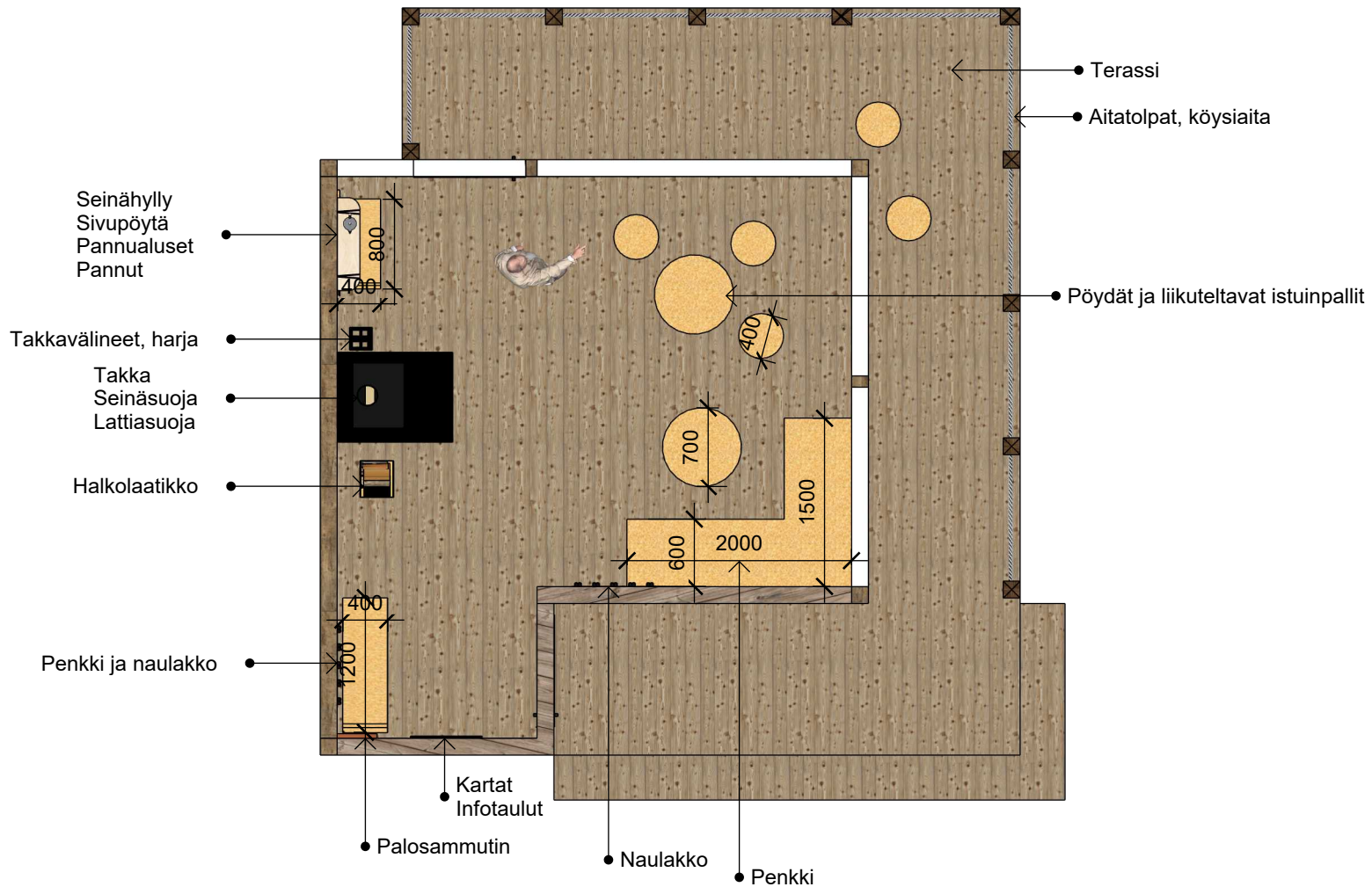
VASEN SIVU



OIKEA SIVU

Haike Aino, Sisustussuunnittelija, Aasla Oy  
kesäkuu 19, 2024

aasla



SISÄMATERIAALIT  
- PUULATTIA  
- HIRSI/PANEELISEINÄT  
- KATTO YLÖS ASTI, PUUKATTO

Kestävien reittien sillat -hanke

KOLKE, KOLARI  
MAJAN MALLIPUUNNITUS  
MALLI B  
16.6.2024  
SIVU 5/5

SISUSTUSSUUNNITTELIJA  
Aino Haiko  
Aasla Oy  
040 557 4303

1:100

aasla



Vertaa mallipiirros B, versio 1  
Poistettu ikkunas, takaovi ja takaterassi  
Lisätty eteisen seinä ja väliovi



Kestävien reittien sillat -hanke

KOLKE, KOLARI  
MAJA MALLIPIIRROS  
MALLI B, VERSIO 2  
16.6.2024  
SIVU 2/3

SISUSTUSSUUNNITTELIJA  
Aino Haiko  
Aasla Oy  
040 557 4303

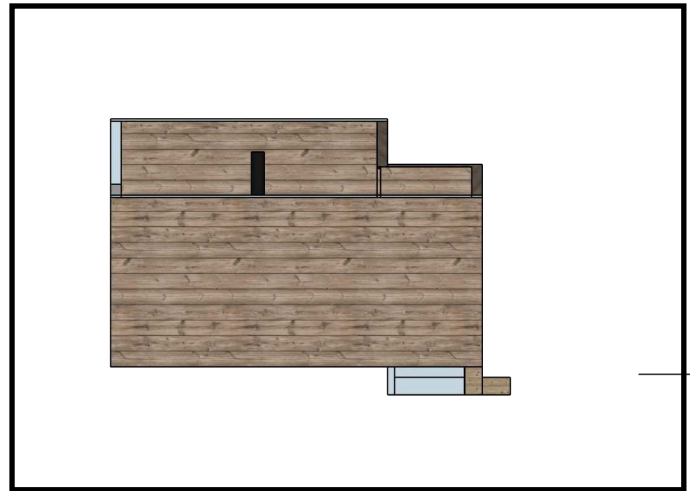
1:100

aasla

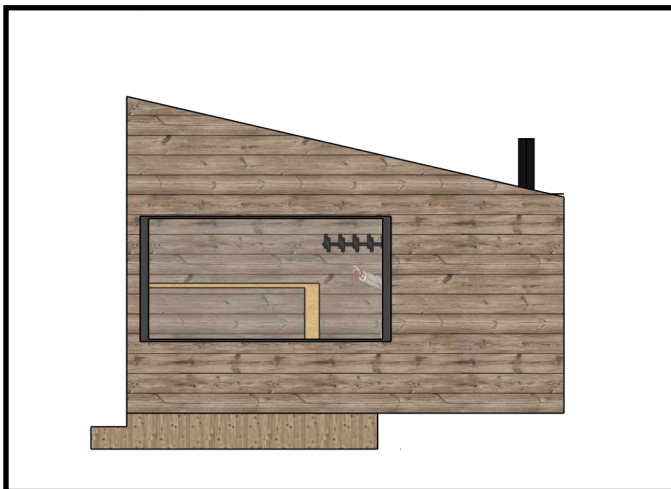
Kestävien reittien sillat -hanke



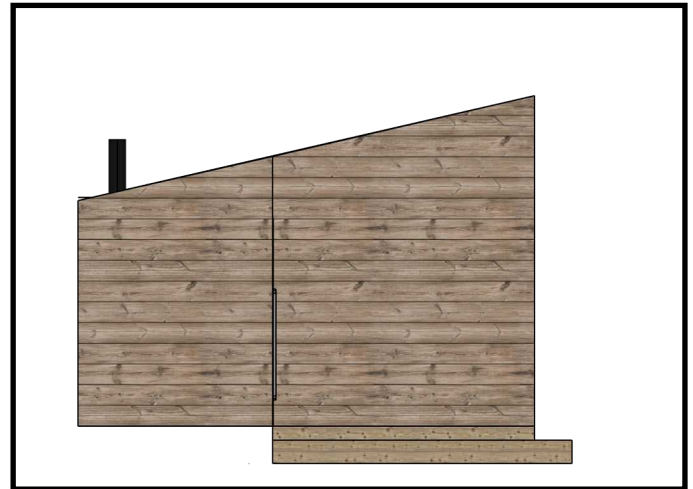
ETUOSA



TAKAOSA



OIKEA SIVU



VASEN SIVU

Haiko Aino, Sisustussuunnittelija, Aasla Oy, 040 557 4303  
kesäkuu 19, 2024



Euroopan maaseudun  
kehittämisen maatalousrahasto:  
Eurooppa investoi maaseutualueisiin



aasla





Kestävien reittien sillat -hanke





Kestävien reittien sillat -hanke





Kestävien reittien sillat -hanke





Kestävien reittien sillat -hanke