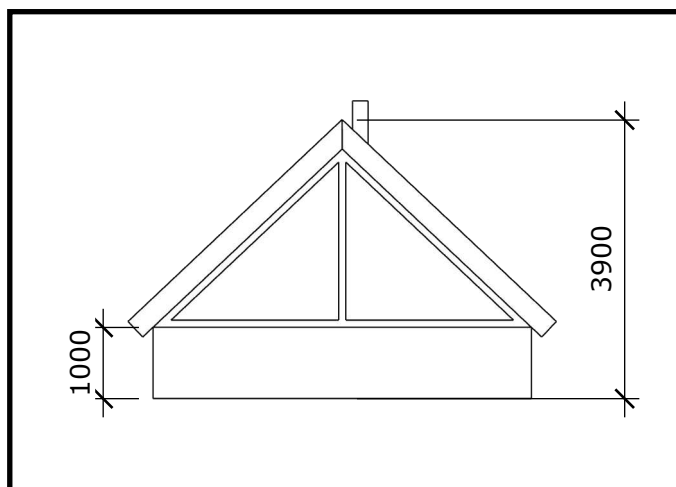
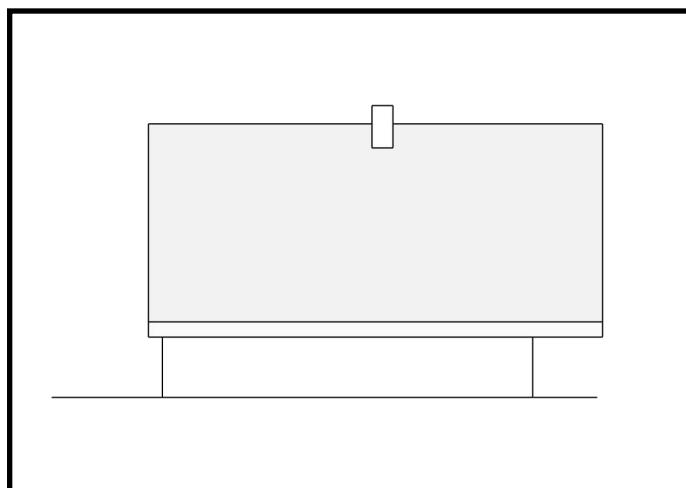


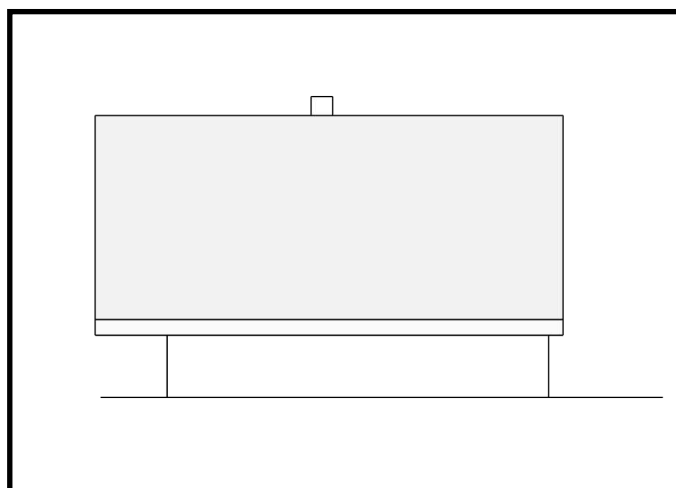
ETUOSA



TAKAOSA



VASEN SIVU



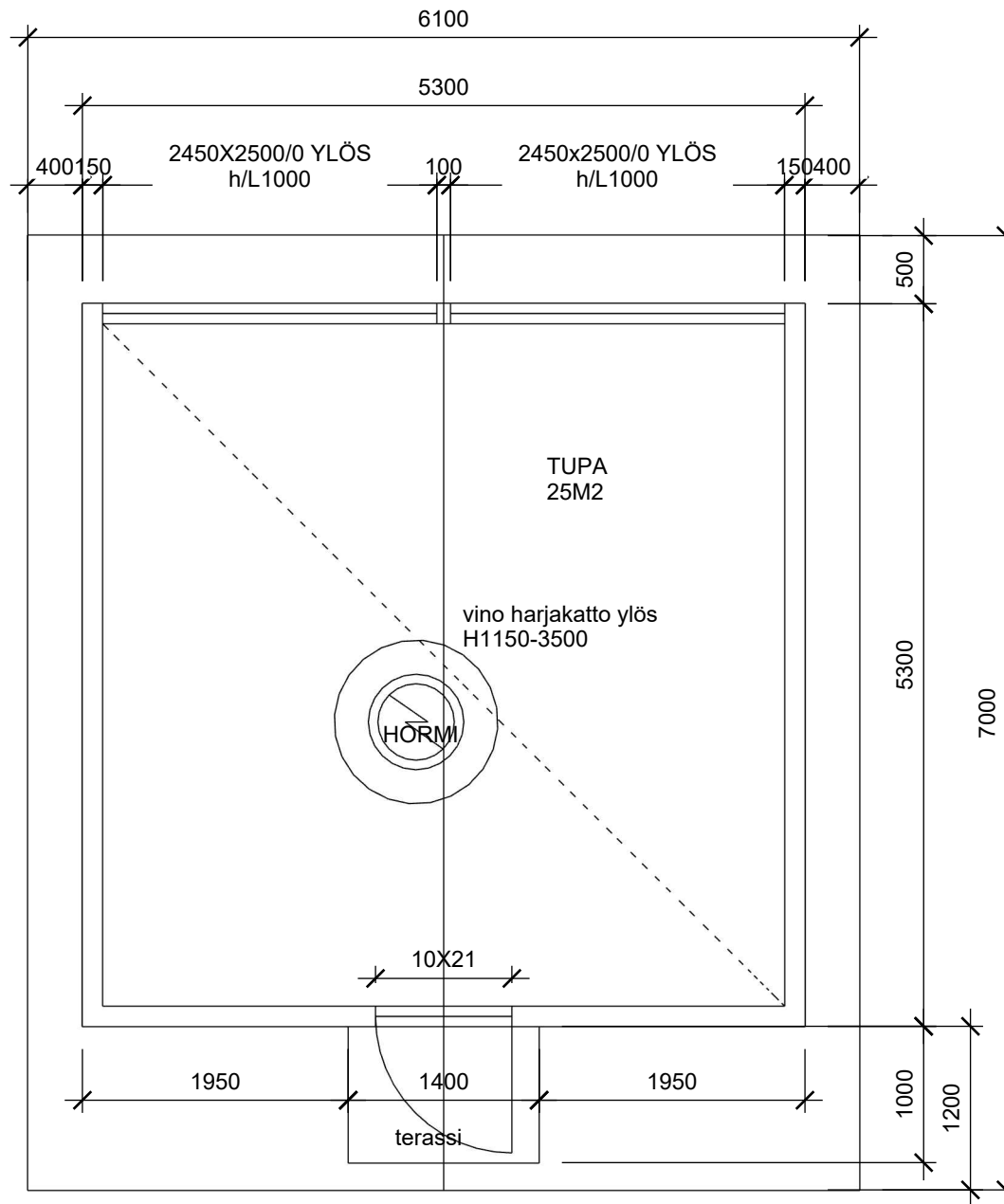
OIKEA SIVU

JULKISIVUMATERIAALIT

1. TERÄSHORMI
2. PALAHUOPA
3. PUURUNKO, VAAKALAUDOITUS, HIRSI/HIRSIPANEELI
4. IKKUNALLINEN OVI
5. PILARIPERUSTUS
6. TERASSILAUDOITUS, PUU

kesäkuu 19, 2024

Haiko Aino, Sisustussuunnittelija, Aasla Oy, 040 557 4303



Huomioitava takan ja hormin suojaetäisyydet valmistajan ohjeen mukaan



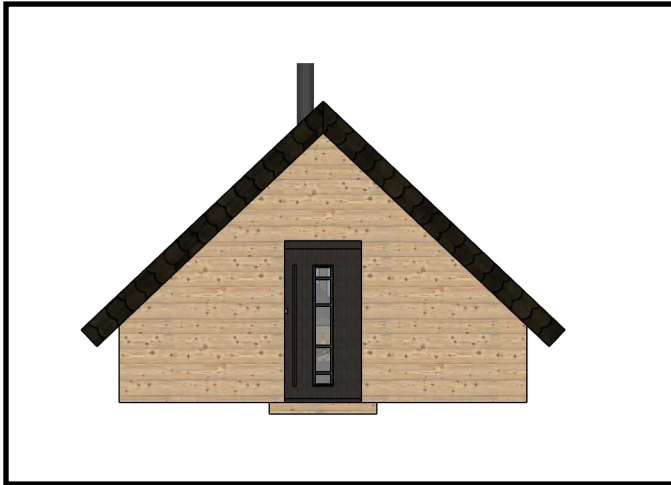
1:100

Kestävien reittien sillat -hanke

aasia

SISUSTUSSUUNNITTELIJA
Aino Haiko
Aasia Oy
040 557 4303

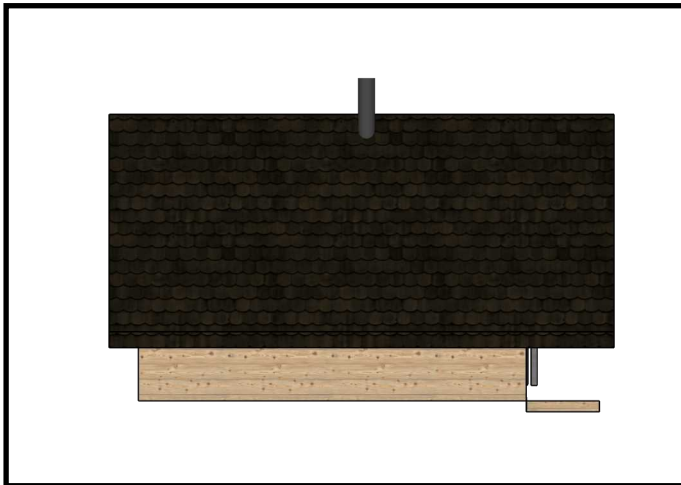
KOLKE, KOLARI
MAJA MALLIPIRRROS
MALLI A, MITTAKUVA
16.6.2024
SIVU 2/5



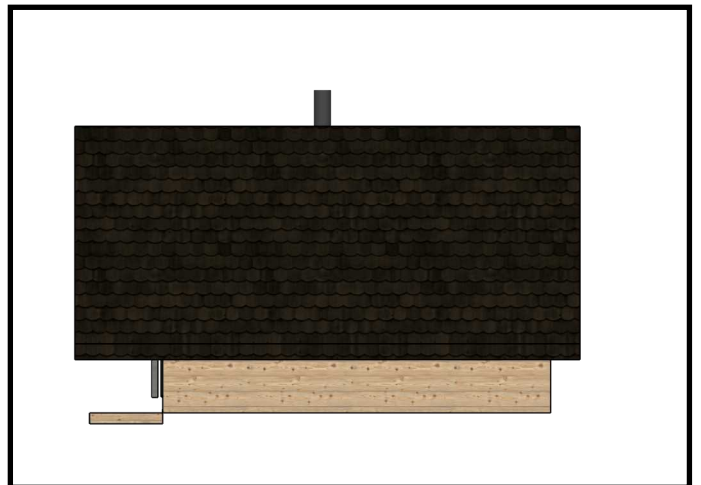
ETUOSA



TAKAOSA



VASEN SIVU



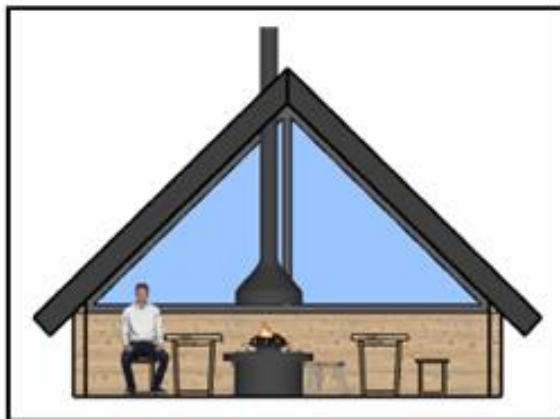
OIKEA SIVU

Haiko Aino, Sisustussuunnittelija, Aasla Oy
kesäkuu 19, 2024

Kestävien reittien sillat -hanke

Kolke, Latumaja, Malli A, Havainnekuvat, Leikkauskuvat

4/5



ETUOSA



TAKAOSA



VASEN SIMU



OIKEA SIMU

Haiko Aino, Sisustussuunnittelija, Aasla Oy

kesäkuu 19, 2024

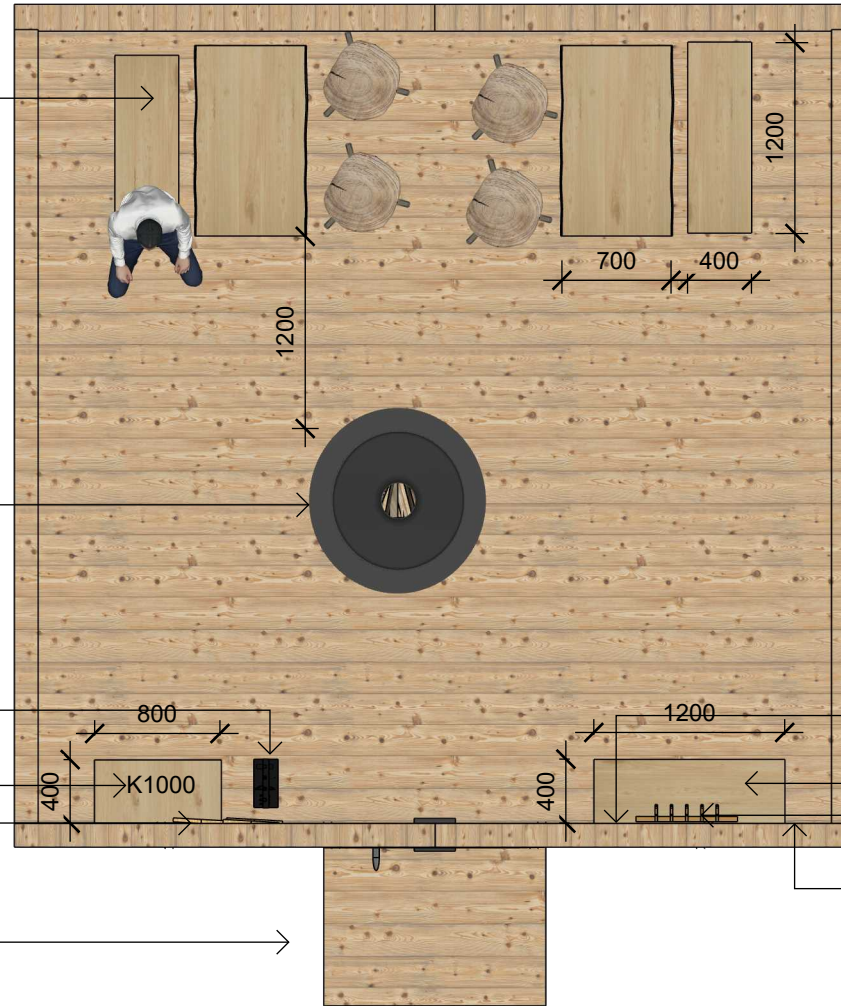
Ruokailupöydät ja penkit, tuolit
Mahdollisuus tehdä sivuseinille/takaseinälle
600mm leveät penkit joissa voi levätä/nukkua

Grilli pöytätasolla

Takkavälineet
Harja

Puuteline
Pannunaluset

Mahdollisuus tehdä lisätilana eteinen
Eteisen leveys 3500, S1000
Eteistilassa puiden säilytys



SISÄMATERIAALIT
- PUULATTIA
- HIRSI/PANEELISEINÄT
- KATTO YLÖS ASTI, PUUKATTO

Kestävien reittien sillat -hanke

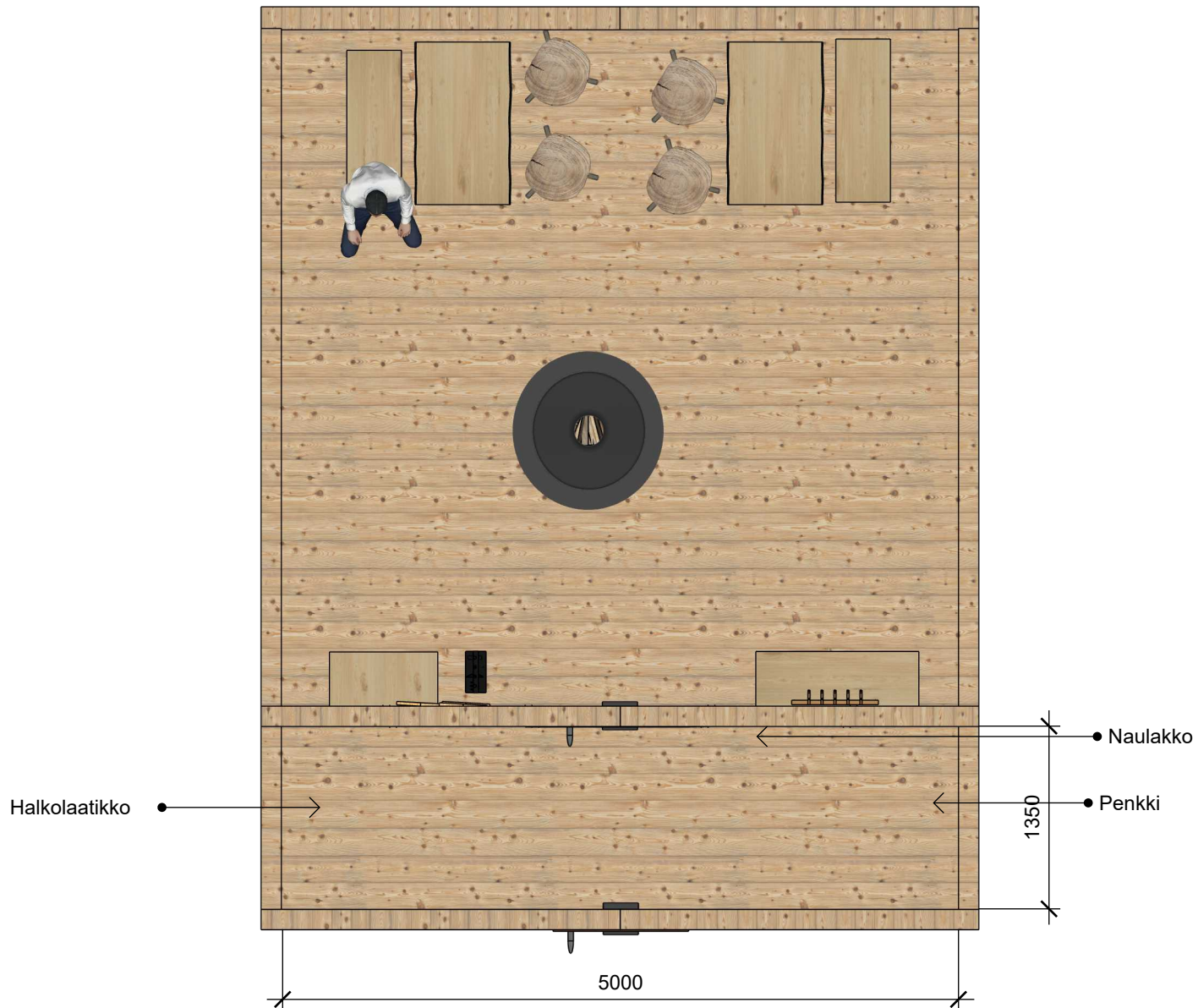
KOLKE, KOLARI
MAJA MALLIPUURROS
MALLI A
POHJAKUVA
16.6.2024
SIVU 5/5

SISUSTUSSUUNNITTELIJA
Aino Haiko
Aasla Oy
040 557 4303

1:100

aasla

Vertaa malli A, Versio 1
Lisätty Eteistila
Lisättävissä terassi oven eteen
sekä ikkunat etuseinälle oven viereen



Kestävien reittien sillat -hanke

KOLKE, KOLARI
MAJA MALLIPUURROS
MALLI A, VERSIO 2
16.6.2024
SIVU 2/3

SISUSTUSSUUNNITTELIJA
Aino Haiko
Aasla Oy
040 557 4303

1:100

aasla



Kestävien reittien sillat -hanke



Kestävien reittien sillat -hanke



Kestävien reittien siltat-hanke



Kestävien reittien sillat -hanke



Kestävien reittien sillat -hanke